

# Pudorys šachtų 1:20

## MONTÁŽ zajistí:

Přivátění vzpěr na starmě protíváhý svíslými koutovými svary o velikosti 3 v dělce min. 40mm po obou stranách vzpěry.

STAVBA: Zajišti přepečku  
místi vyřadí dle EN 81-20  
č. 5.2.5.5.1; 5.2.5.5.2;  
5.2.5.5.2.1; 5.2.5.5.2.2.  
Přepečka musí být  
dostatečně pevná, aby bylo  
zajištěno, že síla 300 N  
rovnoměrně rozložena na  
plochu 5 cm,  
kruhovou nebo čtvercovou  
působící kolmo v kterémkol  
místě přepečky.

Při montáži využít rozhraní  
vzpěry -10/+50 mm, typu  
O-A1-L-708/732-106-1  
SG=63-123.

STAVBA: Upravi, ve sanici -1, dverni otvor  
dle normy EN 81-21 čl. 5.12.

Požiadavky 5.3.2.1 z EN 81-20:2014 sa  
mohou nahradiť takto:

Světla vyska sacetnich dveri musi byt maximální, kterou umožňuje budova, avšak ne nižší než 1,80 m.

Pokud je výška nižší než 2,0 m, v kci a na šachetních dveřích se musí vhodně umístit příslušné upozornění

použitím žlutých a černých pruhů podle  
obrázku 17 z ISO 3864-1:2011, a/nebo se  
musí na obě strany poklopů

a) hrany nadpraží dveří musí být umístít odpovídající upozornující značka

vodorovně rovině do výšky 2,0 m,  
nebo

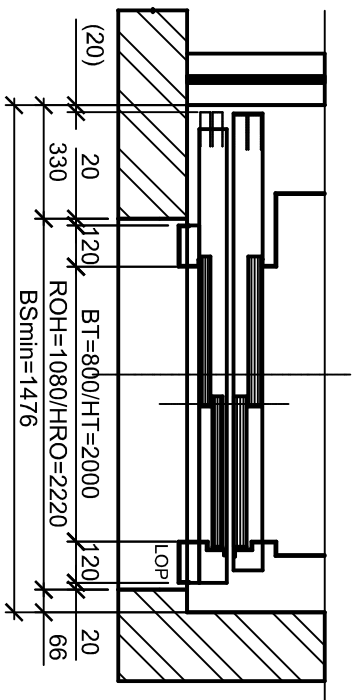
b) musí být kraje obloženy měkkým materiálem.

Mechanismus dveří musí být zakryt do výšky klecových dveří..

Nástupišť s LDU 1:20

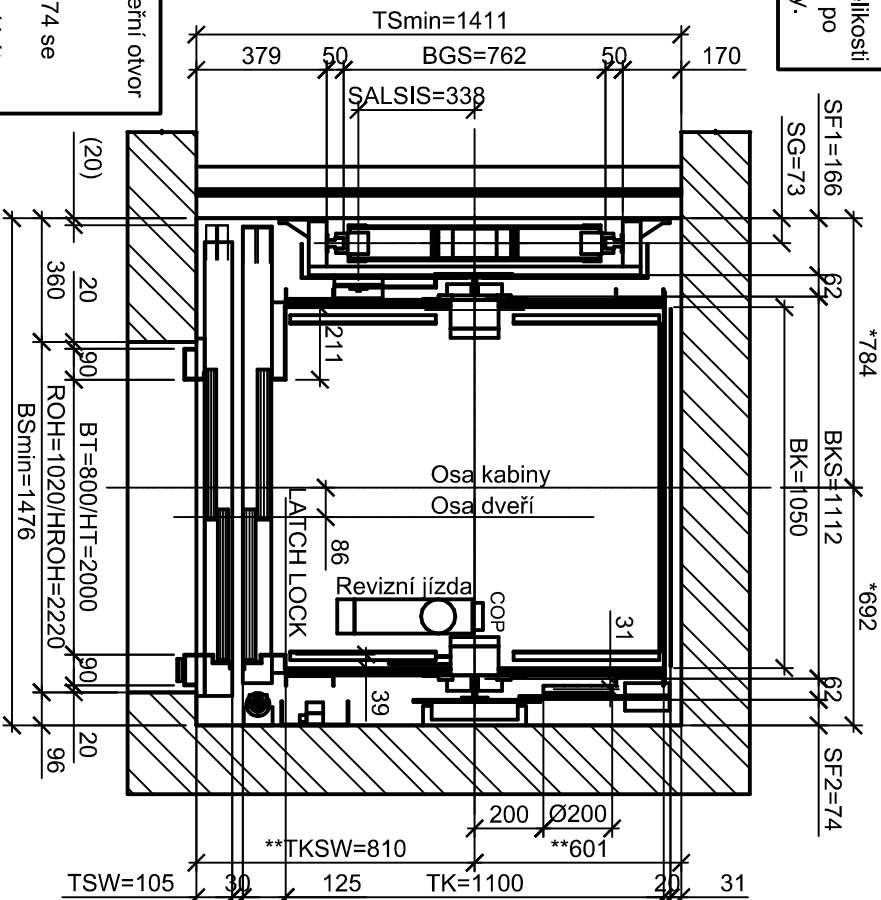
Vstup: 10

před LDU musí být min 200 lux.



# Pudorys šachtų 1:20

Při montáži využít rozhraní  
vzpěry typu



Vstupy : -1, 0, 2, 4, 6, 8, 10

\* OSU KLECE ZALOŽIT TAK, ABY PO ROZMĚŘENÍ SVISLOSTI BYLA DODRŽENA MÍRA:

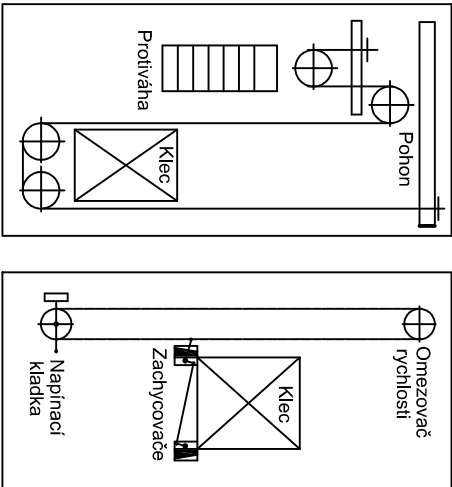
- MIN. 784 mm OD LEVÉ STĚNY SACHITÝ, MIN. 692 mm OD PRAVÉ STĚNY SACHITÝ  
- DÍTEK KLECE ZALOŽIT TAK, ABY PO ROZMĚŘENÍ SVISLOSTI BYLA DODRŽENA MÍRA:

- MIN. 810 mm OD ČELNÍ STĚNY ŠACHTY, MIN. 601 mm OD ZADNÍ STĚNY ŠACHTY

VODÍTKA MUSÍ BÝT INSTALOVÁNA S TOLERANCÍ BKS= -0/+1mm !

SCHEMA POHONU  
A ZAVĚŠENÍ KLECE

SCHEMA OMEZOVACÍ  
RYCHLOSTI



**I.o.E.E. CUBE namontovat s příslušnými omezeními:**

- délka kabelu k základové desce v rozvaděči je max. 5 m.

- vzdálenost od EMC zářiče (frekvenční měnič, motor, brzda atd.) musí být více než 500 mm

- vzdálenost od pohybujících se částí musí být více než 25 mm

- anténa(y) pro Cube umístit co nejdále od kovových konstrukcí výtahu (tloušťka boxu Cube se pro potřeby instalace počítá užší o 60 mm)

Z-l	Z-p	Z-s	Z-z	
-24	2	0	69	10
-23	3	3	46	8
-22	0	1	50	6
-18	16	11	45	4
-10	28	13	30	2
0	33	17	0	0
-2	9	28	3	-1

ZVĚŠTENÍ (UBOURÁNÍ) STÁLÝJIC(H) OTVORŮ PRO MONTÁŽ SACHETŮ CH DIVERI - o.zn. X (počet z nástupišť)			
STANICE	LEVÉ OSTĚNÍ	PRÁVÉ OSTĚNÍ	NADPRAŽÍ
10	X	X	X
8	X	X	X
6	X	X	X
4	X	X	X
2	X	X	X
0	X	X	X
-1	X	X	X

Seznam zkratek	
ACVF	Frekvenční měnič
AKV	Plocha klece
BS	Šířka šachty
BT	Šířka dveří
BK	Šířka klece
BKS	Rozteč mezi vodítky klece
BGS	Rozteč mezi vodítky protiváhy
BG	Šířka protiváhy
COP	Ovládací panel v kleci
HT	Výška dveří
HE	Výška podlaží
HQ	Zdvih výtahu
HS	Výška šachty
HSG	Hloubka prohlubně
HSK	Výška hlavy šachty
HF	Vzdálenost mezi vzperami vodítek
HK	Výška klece
HKC	Vnitřní výška klece
HKZ	Výška podlažní klece
HGP	Vzdálenost protiváhy od nárazníku
HKP	Vzdálenost dosedací plochy klece od nárazníku s klecí v nejnižší stanici
HP	Ceková výška nárazníku v neslazeném stavu
HPH	Výška nárazové části nárazníku
HROH	Výška stavebního otvoru šachetních dveří
HSS1	Výška podstavce pod klecí
HSS2	Výška podstavce pod protiváhou
LDU	Rozvaděč výtahu
LIP	Ukazatel polohy klece
LOP	Ovládací panel na nástupišti
OR	Omezovač rychlosti
ROH	Šířka stavebního otvoru šachetních dveří
SG	Míra od osy vodítek protiváhy k boční stěně šachty
SF	Míra od samostatného vodítka klece k boční stěně šachty
SKU	Přejezd (spodní)
SKO	Přejezd (horní)
SKS	Nadskočení kabiny
TS	Hloubka šachty
TK	Hloubka klece
TG	Tloušťka protiváhy
TKF	Vzdálenost prahu klecových dveří od osy vodítek klece
TSW	Vzdálenost čelní stěny šachty od prahu šachetních dveří
TKSW	Vzdálenost čelní stěny šachty od osy vodítek klece

Autorizace projektu:		Ing. Petr Zavadil	Odkaz rozlika:
Vyrobeni/kontrola projektu:		Ing. Petr Zavadil	
Vyrobeni:		Ing. Petr Zavadil	
Kresli:		Ing. Petr Zavadil	
Kraj:		Olomoucky	
Misto:		ul. Šmeralová 1090/8, Olomouc 779 00 st.parc.č. 1385, 94/64, k.ú. Olomouc-město	Odkaz rozlika:
Investor:		Univerzita Palackého v Olomouci, správa kolejí a menz, Šmeralova 1122/12, 779 00 Olomouc, IČO:61989592	
Název stavby:		Modernizace vnitřních prostor kolejí Bedřicha Václavka, UP Olomouc	
Odsah výřezu:		Blok A - V8	
Odsah výřezu:		D.1.1.b-02	
Účel projektu:		DSP	<div>SPZ DESIGN, s.r.o.</div> <div>Moravská 359/13 779 00 Olomouc - Holice IČ: 278 31 132 telefon: 585 150 411 e-mail: spz.design@seznam.cz web: www.spzdesign.cz</div>
Datum:		03/2024	
Číslo archim(zakazky):		19/24	
Datum expedice/verze:		19.03.2024 / V1	
Formát výřezu:		2x A4	
Měřítko:		Paré číslo:	
Měřítko:		1:20	